

済生会兵庫県病院 健康ニュース

# なでしこ

Heart in Heart

2022年11月発行

vol.73



特集

## 当院の看護の紹介

Topics

- ◆ 特定看護師が誕生しました!
- ◆ 統合による新病院の整備候補地(案)が決まりました!



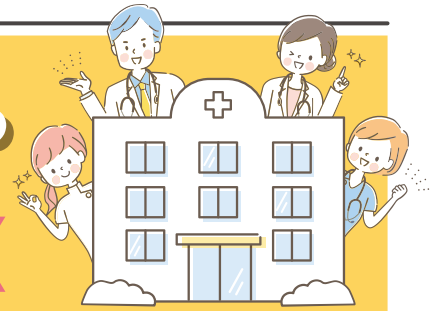
- 心臓血管センターを開設しました
- 新入職医師のご紹介
- 患者さんの利便性の向上にむけて
- 別棟新築工事のお知らせ



社会福祉法人 恩賜財団 済生会兵庫県病院

# 当院の看護の紹介

～患者さんに寄り添った看護を目指します～



## 看護体制

看護体制とは、病棟ごとの入院されている患者さんの数に対して何人の看護師が配置されているかを表します。

当院では、7対1の看護体制を取り、安全な医療の提供と看護の質の向上に努めています。

7対1とは、入院されている患者さん7人に対して、看護師を1人配置していることを表しています。

10対1や15対1の場合と比べて、看護師は手術や検査を受ける患者さんに丁寧に関わることができます。



質の高い看護が受けられる

## 看護方式

看護方式とは、看護師が病棟において、適切な医療や看護をどのように進めていくかを表すものです。

当院では、完全な形ではないですが「セル看護提供方式<sup>®</sup>」※を取り入れています。  
(NICU、6F産科病棟は未対応)

### ※セル看護提供方式<sup>®</sup>とは…

福岡県の飯塚病院が開発した、「患者さんのそばで仕事ができる＝患者さんに関心を寄せる」を実現した看護提供方式です。

以前は、患者さんのケアを行う時に病室に行き、それ以外はナースステーションでの業務が中心でした。現在は、看護に必要な物品を積み込んだカートに用意し、できるだけ患者さんのそばを離れることなくケアが行えるようになりました。

### ナースステーションですること

現在

- その日の看護に必要な物品をカートに積み込む

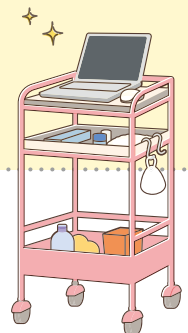
以前

- カルテ入力
- カンファレンス
- 看護に必要なものを都度準備

### 病室ですること

- 患者さんのケア
- カルテ入力
- カンファレンス

- 患者さんのケア



## メリット



### 患者さんにとってのメリット

- そばの看護師に伝えることができるので、**ナースコールを押すことが減り、看護師を待つ時間が減る**
- 近くに看護師がいることで**転倒・転落などのリスクが減少する**



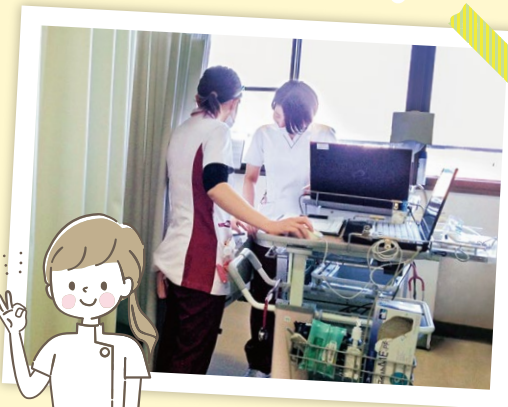
### 看護師にとってのメリット

- 患者さんの**状態を把握しやすくなる**
- ナースステーションから病室までの距離に関係なく、**どの病室においても素早い対応ができる**

## 私たちの想い

「セル看護提供方式®」を目指すきっかけは、より患者さんに寄り添った看護をしたいという想いから。この方式は、患者さんにとっても、看護師にとっても、大きなメリットがあります。今後もプライバシーに配慮しつつ、できる限り患者さんに寄り添い、さらに充実した看護が提供できるよう取り組んでまいります。

患者さんのそばで  
カルテ入力などを行っています



## 里帰り出産について



当院では、積極的に里帰り出産を受け入れています

当院は分娩制限を行っていませんが、事前に妊婦健診(受診)が必要です

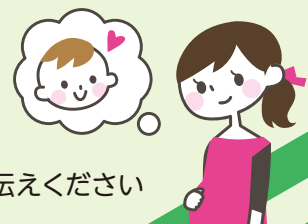
妊婦健診  
ご予約・  
お問合せ

日 時 13時00分～16時30分(平日のみ)

電話番号 **078-987-2222**(代表)

担 当 6階 産科外来受付

「里帰り出産で受診の予約がしたい」とお伝えください

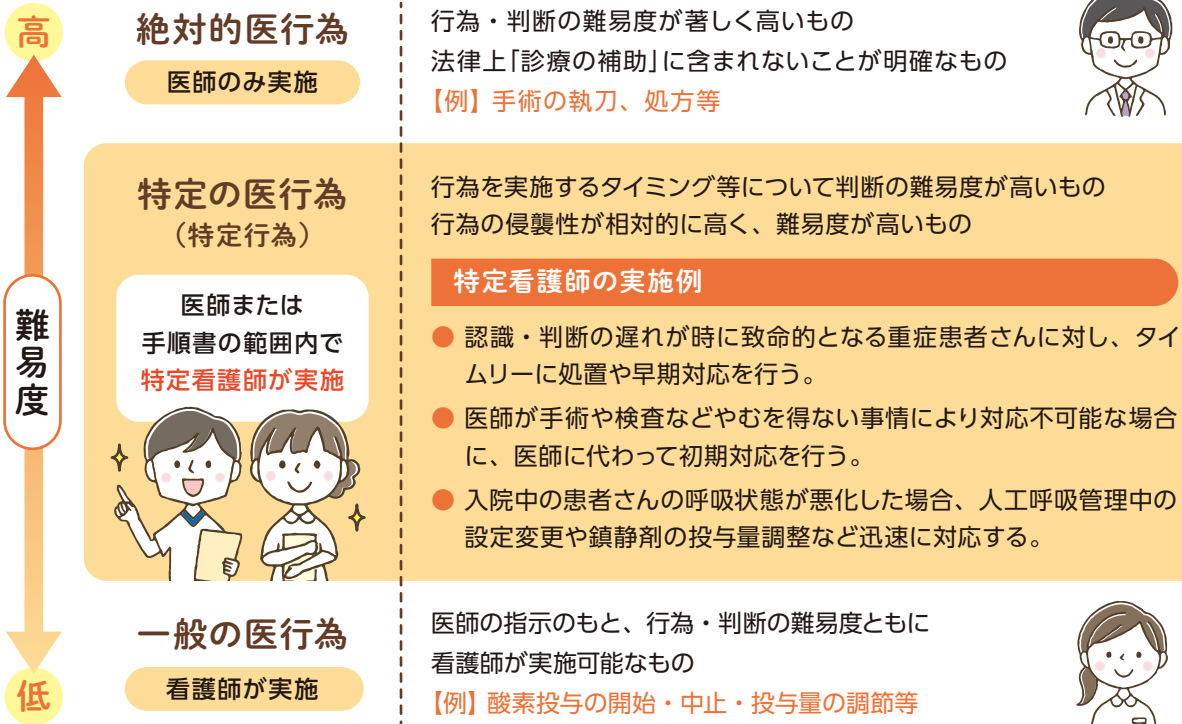




## 特定看護師とは

2015年に開始した「特定行為に係る看護師の研修制度」(特定行為研修)を修了すれば、特定行為と認められた38行為については、看護師が自らの判断での実施を許されるようになりました。この研修修了者のことを「特定看護師」と呼びます。

### ● 医療行為の種類 ※ 医行為=医療行為



### 特定行為研修(集中治療領域パッケージ)を終了した 小野 雅也看護師



▲ 研修の様子

#### 目指した理由

医師不在で患者さんをお待たせした経験は、多くの看護師にあると思います。看護師が特定行為を行えば、医師を待つ間の患者さんの苦痛を減らし、病状悪化を防ぐことができます。さらに、医師は医師にしか対応できない患者さんの診療に専念する時間が増えると考えました。

#### 今後の目標

多くの人に特定行為のメリットを感じてもらえるよう、実績を作りながら、知識と技術を高めていくことです。

### ● 特定看護師がいることの効果

医師は医師にしかできない業務に専念でき、負担が軽減することで、間接的に医療の質の向上が期待できます。医師からの連絡・指示を受ける工程がなくなることで、患者さんに対してタイムリーな医療が提供できます。

今後も患者さんに寄り添った医療を提供します

# 統合による新病院の 整備候補地(案)が決まりました!

今年の6月の**三者合意**以降、神戸市が中心となって、両病院の中間地点付近を中心に新病院の整備候補地を検討してきたところですが、このほど、**整備候補地(案)として神戸市北区長尾町宅原**にある**民有地(農地)の取得を目指すことになりました。**

## ※三者合意とは

済生会・三田市・神戸市の三者は、済生会兵庫県病院と三田市民病院の統合を図り、新病院を建設して、当該地域の急性期医療の充実を目指すことで合意し、今年6月2日に記者発表しました。



**主な選定理由**は次のとおりで、総合的に勘案した結果、当該予定地が最適との判断になりました。

- ① 両院の中間地点にあり、三田市側からもアクセスしやすい立地にあること
- ② 幹線道路(神戸市道)沿いにあり、患者の利便性が高く、救急車の乗り入れに適していること
- ③ (買収できれば)病院運営に不可欠な広さである6万㎡超で一団の土地が確保できること

今後も三者で協力・連携しながら前に進んでいきたいと考えています。新たな動きがありましたら、広報誌やホームページにて情報発信を行っていきます。

なお「直ちに病院がなくなってしまう」「医療機能が縮小されるのでは」と不安に思われる患者さん・ご家族の方がおられるかもしれませんが、新病院が完成するまでには**相当な年数**がかかりますので、その間は、**これまでどおり、身近な病院として当院を利用させていただきますようお願い申し上げます。**



## 📍 心臓血管センターを開設しました

当院の循環器内科は、診療体制の拡充を図るべく、神戸大学医学部附属病院との連携を強化し、循環器内科医師を増員しました。さらに専門性の高い医療が提供できるよう、放射線技師や臨床工学技士なども増員し、2022年9月より心臓血管センターを開設しました。

循環器内科医の専門性を活かしながら、看護師、放射線技師、臨床工学技士、薬剤師、理学療法士、地域連携室といった多職種の職員と共に、「ハートチーム」で医療を提供してまいります。



## 患者さんの利便性の向上にむけて 2022年11月(予定)

### ▶ オンライン資格確認の運用を開始

マイナンバーカードをお持ちの方は、窓口で保険証をご提示いただかなくても窓口設置のカードリーダーを利用することで、保険資格の確認が行えます。

※ 詳しくは、受付窓口スタッフまでお問い合わせください



マイナンバーカードが  
保険証として使えます



厚生労働省  
マイナンバーカードの  
健康保険証利用  
について

### ▶ 通院支援アプリ「HOPE LifeMark-コンシェルジュ」を導入

診察予約のある患者さんを対象に、快適に通院して頂くためのスマートフォン向けアプリです

#### ● アプリの機能について

**診察前**

- 予約表示 いつでも診療予約を確認できます
- 予約通知 診療の前日に自動で通知します

**診察後**

- 会計 あと払い (開始日は未定)

**診察日**

- 診察状況 待ち状況をアプリで確認できます
- 呼出通知 順番が近づくと自動で通知します

**その他**

- 家族登録 スマートフォンを持たないご家族も登録できます



#### ● アプリ登録の流れ ※ 本アプリはタブレットには対応していません

#### 1 アプリをインストール!

HOPE コンシェルジュ 検索



App Store  
からダウンロード



Google Play  
で手に入れよう

#### 2 受付で登録

「コンシェルジュ」登録窓口

場 所 : 1階①番入退院受付

受付時間 : 平日8時30分~17時00分

ご準備して  
いただくもの

①スマートフォン ②診察券



※ 詳しくは、ホームページや院内でのお知らせをご覧ください

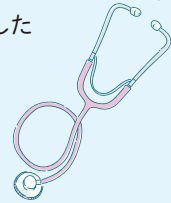


# 新入職医師のご紹介



**呼吸器内科** 金城 和美 かねしろ かずみ

初めまして。この度、北播磨総合医療センターより異動となりました金城和美と申します。  
少しでも地域の呼吸器診療に貢献できるよう努めて参ります。  
どうぞよろしくお願いいたします。



9/1  
入職



**産婦人科** 喜多 ともみ きた ともみ

10月より赴任しました、産婦人科専攻医3年目の喜多と申します。  
この度県立淡路医療センターから済生会兵庫県病院へ異動となりました。  
大学時代より産婦人科を志すようになり、出身地である加古川市での研修を経て産婦人科医となりました。少しでも地域の皆様のお役に立てるよう、精一杯頑張ります。  
何卒よろしくお願いいたします。



10/1  
入職



**小児科** 平 遥 たいら はるか

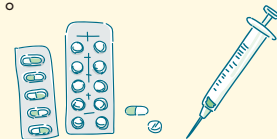
岡山県出身で、香川大学を卒業し横浜で初期研修を経て、この春より兵庫県で小児科医として勤務しております。  
目の前のお子さん、ご家族ひとりひとりに丁寧に向き合いながら寄り添える医療を心がけてまいります。微力ではございますが、地域の小児医療に貢献できるよう精進いたします。よろしくお願いいたします。

10/1  
入職



**小児科** 白井 佳祐 しらい けいすけ

地域の方々に安心・信頼して頂けるような医療を提供し、地域医療に貢献できるように精進してまいりますので、どうぞよろしくお願いいたします。



10/1  
入職



**小児科** 増田 祐 ますだ ゆう

小児科医としてまだまだ駆け出しではありますが、一人一人の患者さん、ご家族に寄り添い、安心していただけるような診療を心がけています。  
微力ながら地域の周産期、小児医療を支えられるように頑張りたいと思います。  
どうぞよろしくお願いいたします。

10/1  
入職



# 別棟新築工事のお知らせ



**当院では現在、別棟新築工事を行っています。**

工事に伴う騒音や振動の発生、工事車両の出入りによる道路の混雑や駐車場ご利用時の制限など、ご来院・ご入院の患者さんや近隣にお住まいの皆様へ、ご不便・ご迷惑をおかけいたしますが、細心の注意を払い、安全を第一に進めてまいりますので、ご理解とご協力を賜りますよう、よろしくお願いいたします。



## 工事期間

**令和5年2月下旬までを予定**



## 工事場所



社会福祉法人  
恩賜財団 **済生会兵庫県病院**

〒651-1302 兵庫県神戸市北区藤原台中町5丁目1番1号  
TEL. **078-987-2222** (代表)  
URL. <https://saiseikai.info>

診療受付時間 8:30~11:30 月曜日~金曜日

休診日 土曜日・日曜日・祝日・年末年始

★病院⇄岡場駅間の無料送迎バスを運行しております。(休診日を除く)

発行所/済生会兵庫県病院  
編集長/尾古 俊哉  
編集/広報委員会