

なでしこ

Heart in Heart

2023年2月発行

vol.74



紹介患者さん専用窓口 を開設しました!



紹介状をお持ちいただいた患者さんの受診をスムーズにご案内するため、新たに「紹介患者さん専用窓口」を開設いたしました。

これにより、紹介状をお持ちの患者さんは、手続きが簡略化され、待ち時間が短縮されます。また、紹介状をお持ちの患者さんは、**選定療養費**のご負担がありません。



✓ 当院を受診される前に、かかりつけ医に紹介状を書いて頂くことをお勧めします。

選定療養費について

当院は地域医療支援病院ですので、**紹介状がなく受診される場合は、医療費とは別に選定療養費をご負担いただきます。**これは、医療機関の機能分担と相互連携を推進する国の医療政策に基づくものです。

初診時選定療養費について

紹介状を持参せずに受診された場合

医科 ▶ **7,700円**(税込)

歯科 ▶ **5,500円**(税込)

再診時選定療養費について

状態が落ち着き、当院担当医が他の医療機関へ紹介を申し出た後も当院での診療を希望し、受診される場合

医科 ▶ **3,300円**(税込)

歯科 ▶ **2,090円**(税込)

社会福祉法人
恩賜財団 **済生会兵庫県病院**

〒651-1302 兵庫県神戸市北区藤原台中町5丁目1番1号
TEL. **078-987-2222** (代表)
URL. <https://saiseikai.info>

診療受付時間 8:30~11:30 月曜日~金曜日

休診日 土曜日・日曜日・祝日・年末年始

★病院⇄岡場駅間の無料送迎バスを運行しております。(休診日を除く)

発行所/済生会兵庫県病院
編集長/尾古 俊哉
編集/広報委員会

CT検査装置
「シーメンス社(独)製 SOMATOM go.Top」



放射線科医
山脇 陽子

放射線科医
吉川 俊紀

特集

放射線科からのお知らせ

機器の導入・更新を行いました!

Topics

- ◆ 小児科からのご案内 こども相談外来・休日こども救急外来
- ◆ 「三田市民病院との統合に向けた取り組みについて」住民説明会を開催しました!

- 紹介患者さん専用窓口を開設しました!
- 選定療養費について



放射線科からのお知らせ 機器の導入・更新を行いました!

CT装置 2台体制に!

シーメンス社(独)製 SOMATOM go.Top

ベッドに仰向けになって、筒状になっている装置の中を通ります。ベッドが動いて撮影を行います。



? 2台になるとどうなる?

当院ではCT検査を年間7,000件以上行うため、1台体制では予約が取りづらい状況にありました。CT装置が2台体制となることで、これが解消し、診察当日検査や救急にも、柔軟に対応できるようになりました。

? CT検査と単純X線検査(レントゲン)を比較!

	撮影方法	画像	死角	検査時間
CT検査	X線を多角的に照射 (機器が回転し、 複数撮影)	断面画像 立体画像 (3次元的)	ほとんどない	単純検査 5~10分 造影検査 15~20分
単純X線検査 (レントゲン)	X線を一方 から照射 (1枚のみ撮影)	平面画像 (2次元的)	臓器による 死角が多い	数分~10分

? 2台目CTの新機能は?

1 被ばく低減(低線量)

単純X線検査と同等の被ばく線量で検査可能

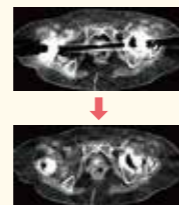


単純X線検査と比較して、CT検査による肺がん発見率は10倍程度高い*とされています。

*「日本における低線量CTによる肺がん検診の考え方」日本CT検診学会ガイドライン委員会より

2 体内金属の影響の低減

体内金属のある患者さんの検査も可能



体内金属に影響しない画像が得られ、より正確な診断が可能です。

3 造影剤低減

少ない造影剤で検査可能



検査の目的や対象によって、造影剤を使用することがあります。コントラストをつけ、血管や臓器をより見えやすくします。

これらの新機能により、これまで以上に患者さんに寄り添った、体に優しく効率的な検査を行います。

放射線科の紹介

画像検査には、X線を用いた**単純X線検査・CT検査・造影検査**、強い磁場と電磁波を用いた**MRI検査**、放射線医薬品を投与して行う**核医学検査**などがあります。放射線科は、これらの検査から得られた画像情報・画像診断の提供、およびカテーテルを利用した治療を通して各診療科と連携しています。

骨塩定量装置 更新!

GEメディカル社(米)製 PRODIGY Fuga(DEXA法)

DEXA法…X線を用いて測定する方法です。



仰向けに寝るだけで測定ができます。

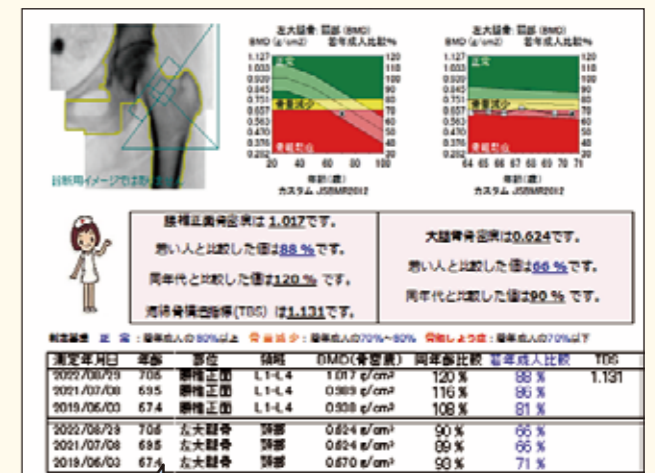
? 骨塩定量を測定する目的は?

- 骨に含まれるミネラル成分(主にカルシウム)を測定
このミネラル成分が不足してくると骨がもろくなり骨折しやすくなります。
こつこつしょうしょう
- 骨粗鬆症・骨量減少・代謝性骨疾患などの診断および早期発見・早期治療
- 継続して測定することで、治療の効果とリスクを判定

? どんな装置?

- 腰椎と大腿骨の測定が可能
骨粗鬆症になった時に特に骨折リスクが高い腰椎と大腿部の付け根の骨量を測定します。
- 骨折リスクなどを診断
海綿骨構造指標(TBS)で骨量を測定し、骨折リスクなどの診断に役立てます。
- 検査時間と被ばく線量
検査時間は10分程度、被ばく線量は単純X線撮影の1/10程度です。

● わかりやすい検査結果を患者さんに提供



過去に当院の装置(DEXA法)で測定した方のデータは継続して表示されます。

放射線科では今回ご紹介した以外にも様々な検査装置を使用しています。放射線を用いた検査が主体となりますので、病院全体でリスク等を考慮し、安全で的確に検査や治療を行い、画像情報・画像診断の提供に努めてまいります。



小児科からのご案内

こども相談外来



2022年9月に「こども相談外来」を開設しました。

0歳から中学生までを対象に、家庭生活や保育園・幼稚園・学校生活でのいろいろな困りごと・悩みごとについて「一緒に解決方法を考えていきましょう」という外来です。お子さんの心に寄り添った繊細な対応ができるよう、多職種が1つのチームとなり問題解決にあたります。



困りごと・悩みごとの例

「こんなことで病院を受診していいのかな?」と迷われる場合もお気軽にご相談ください。



乳幼児期

発達が遅い・気になる、視線が合わない、言葉が遅い、幼稚園・保育園で集団行動ができない、指示が通らない、聞いたことをすぐに忘れる、落ち着きがない、発達障害・自閉症が心配、など



学童期

(小・中学生)

落ち着きがない、かんしゃくを起こしやすい、会話がおかしい、友達とコミュニケーションがとれない、読み書き・計算がとても苦手、発達障害・自閉症が心配、チックが気になる、不登校、心身症(繰り返す頭痛・繰り返す腹痛・夜眠れない・朝起きられないなど)、食事を摂らなくなり痩せてきた、忘れ物が多すぎる、家庭で暴力をふるう、など

私たちがチームとなり対応いたします!



医師	医療面と総合的なまとめ役
看護師	医師とご家族・お子さんの間をとりもつ役割
公認心理師	心理検査・カウンセリング
理学療法士	運動発達訓練
管理栄養士	栄養指導
保育士	個別療育
医療ソーシャルワーカー	学校や行政との連携



完全予約制です

かかりつけクリニックの先生に当院への紹介状を書いていただき、当院の地域連携室を通して予約をとっていただきます。



紹介状がない場合

診察代とは別に選定療養費という実費がかかりますが、お電話での予約も可能です。小児科外来にお電話ください。

外来日

- 水曜日の午前 (10時、11時)
- 木曜日の午後 (15時、16時)

※ それ以外の日時でも可能な範囲で対応いたします

予約・お問合せ

TEL: 078-987-2222 (病院代表)

※ こども相談外来(小児科外来)とお伝えください

こども相談外来について



詳しくは当院ホームページをご覧ください。

土日祝 休日こども救急外来

当院の休業日でも、午前中は救急受診していただけます。土日祝日およびゴールデンウィーク・年末年始も実施します。

- 必ず下記までお電話の上、正午までにご来院ください
- 慢性疾患のご相談は平日の時間内にお越しください
- お薬の処方原則1日分となります
- 紹介状は原則不要です (救急対応のため、選定療養費はかかりません)

電話受付時間

- 土曜・日曜・祝日 午前8時30分 ~ 午前11時30分
- 金曜 午後5時00分 ~ 翌日午前8時30分

※ 小児科当番日のため、金曜のみ夜間の救急受診対応ができます

予約・お問合せ

TEL: 078-987-2222 (病院代表)

※ 休日こども救急外来とお伝えください

明日の朝、受診しよう...



休日こども救急外来について



詳しくは当院ホームページをご覧ください。



「三田市民病院との統合に向けた取り組みについて」

住民説明会を開催しました！

開催日 2022年 10月30日・11月3日



緊張感に包まれた雰囲気の中、活発な意見交換ができ、有意義な場となりました。

2022年10月30日および11月3日の2日間、神戸市立北神区文化センターにて「済生会兵庫県病院と三田市民病院との統合に向けた取り組みについて」の住民説明会を開催いたしました。お忙しい中、両日あわせて376名と多くの住民の方にご参加いただきました。

左右田院長の開会のあいさつから始まり、佐藤管理局長から当院の統合に向けた取り組みとこれまでの経緯などを、次いで神戸市健康局地域医療課の担当係長から新病院の整備候補地の説明を行いました。

当院が病院統合に舵を切らないとこの地域の急性期医療が守れないこと、統合後の新病院は救急医療をはじめ小児・産科・循環器医療などをさらに充実・向上させ、「救える命を救う」「さらに地域に頼られる基幹病院に生まれ変わる」ことを力説しました。

質疑応答の時間では、多くの方が手を挙げられ、関心の高さを感じました。「統合そのものに反対」のご意見もありましたが、

- 三者の役割分担（神戸市の負担）
- 済生会兵庫県病院の跡地利用計画
- 整備候補地の周辺整備（道路渋滞の懸念等）
- 新病院整備に係る環境への影響
- 新病院へのアクセス

など、統合を進めるにあたっての課題に関するご質問・ご意見を多くいただきました。

時間の関係で、全ての方のご意見を伺うことはできませんでしたが、参加者の皆様には用紙をお配りし、お帰りの際に意見箱に投函していただくようお願いしました。この中にも多くのご意見や励ましのお言葉をいただきました。感謝申し上げます。

限りある時間の中でしたが、住民の皆様と直接貴重な意見交換を行うことができました。

今後も、ホームページや広報誌を使い、住民の方々にご理解いただけるよう、丁寧でわかりやすい説明、情報提供に努めてまいります。

● 10月30日



● 11月3日



主なご質問・ご意見とその回答

説明会の質疑応答では、31名の方からの52項目の多岐にわたるご質問・ご意見をいただきました。その中からいくつかを回答とあわせて紹介したいと思います。

Q 今後、コロナの第8波、新たな感染症が予測されて一般病床が足りないのに、統合により病床数を減らすのは反対である。

A コロナ患者受入れの中心は、一定規模以上の公立・公的病院です。ポイントは感染症対応の施設・設備と対応できる医師をはじめとしたスタッフです。新病院は両方整えることができます。また、新病院では急性期病床を集約し、残りの病床は回復期病床などに充てる予定なので、原則トータルの病床は減りません。

Q 統合ではなく、周産期医療や循環器など両病院が現在の特色を活かして、今の場所でそれぞれ病院を継続して欲しい。

A 周産期医療は、産科及び小児科医師が中心となりますが、合併症などのハイリスク妊婦・新生児を踏まえると、循環器科や麻酔科など他科との連携による総合的な診療が必要となります。トータルとして、医師を増やしていかなければ周産期医療などの専門的な治療ができなくなりますが、現状のままでは中・長期的に医師を確保していくのが難しいのです。したがって、両病院の医師を集約して数に厚みを持たせることが必要となります。

Q 現病院の跡地利用はどう考えているのか。

A 跡地には何らかの医療機能を残したいと考えていますが、現段階では決まっていません。今後、課題を整理しながら決めていきたいと考えています。

Q 整備候補地（神戸市北^{えいばら}区宅原）は、朝晩の通勤や土日のアウトレット客による渋滞が発生し、我々住民にとって負担になっている。病院が整備されると渋滞がより激しくなるので、周辺の交通状況の改善を重点的にやっていただきたい。

A 渋滞対策等については、三田市および神戸市の関係部局等と検討・連携しながら、どのような対策が取れるのか検討・実施していきます。

Q 現状でも駐車場が満車で入庫できない時があり、新病院でも車利用者が多いと思うので、病床規模に応じた駐車場を設けて欲しい。

A 甲子園球場の1.5倍（6万平方メートル超）の敷地を確保する予定なので、十分な台数分の駐車場が整備できると考えています。

Q 新病院は近くに駅がなく通院に不便です。新病院へのアクセスを考えて欲しい。

A アクセスは非常に大事な課題と認識しています。具体的に動き出すのは、病院の規模や利用者数などがわかってからになります。バス会社の誘致にしても、シャトルバスの運行にしても、規模が決まって利用者数を見込んでから、三者でしっかり協議していきたいと考えています。



神戸市のホームページに、住民説明会当日の資料、質疑応答、ご意見箱で回収したご意見が掲載されています。こちらをご覧ください。



当日回収したご意見箱の中から、多くの励ましの言葉をいただきました。

- ▶ 統合大賛成。早期建設を願います。
- ▶ スケールメリットを活かした統合病院に期待しています。
- ▶ 住民、職員にとって安心して統合ができるよう、今後もわかりやすい説明を。
- ▶ 良い決定ができるよう継続した議論を。
- ▶ 賛成です。済生会は経年劣化で修繕が必要。今日の内容をもっとたくさん地域のの人に知ってもらいたい。